



ประกาศองค์การบริหารส่วนตำบลน้ำบ่อหลวง
เรื่อง การกำหนดโครงสร้างส่วนราชการและระดับตำแหน่งขององค์การบริหารส่วนตำบลน้ำบ่อหลวง

ด้วยคณะกรรมการกลางพนักงานส่วนตำบลได้ประกาศเปลี่ยนแปลงโครงสร้างส่วนราชการและระดับตำแหน่งของพนักงานส่วนตำบลจากเดิมให้เป็นไปตามขนาดขององค์การบริหารส่วนตำบล คือ ขนาดเล็ก ขนาดกลาง และขนาดใหญ่ แก้ไขให้เป็นไปตามประเภทขององค์การบริหารส่วนตำบล คือ ประเภทสามัญ ประเภทสามัญระดับสูง และประเภทพิเศษ ตามประกาศคณะกรรมการกลางพนักงานส่วนตำบล เรื่อง มาตรฐานทั่วไปเกี่ยวกับโครงสร้างส่วนราชการและระดับตำแหน่งขององค์การบริหารส่วนตำบล (ฉบับที่ ๒) พ.ศ. ๒๕๖๒

ฉะนั้น อาศัยความตามมาตรา ๑๕ ประกอบมาตรา ๒๕ วรรคเจ็ด แห่งพระราชบัญญัติระเบียบบริหารงานบุคคลส่วนท้องถิ่น พ.ศ. ๒๕๔๒ และมติคณะกรรมการพนักงานส่วนตำบลจังหวัดเชียงใหม่ ในการประชุมครั้งที่ ๔/๒๕๖๓ เมื่อวันที่ ๒๓ เมษายน ๒๕๖๓ กำหนดให้องค์การบริหารส่วนตำบลน้ำบ่อหลวง (ขนาดกลาง) เป็นองค์การบริหารส่วนตำบลประเภทสามัญและได้จัดทำโครงสร้างส่วนราชการและระดับตำแหน่งพนักงานส่วนตำบลในแผนอัตรากำลัง ๓ ปี เป็นไปตามเงื่อนไขของประเภทขององค์การบริหารส่วนตำบลประเภทสามัญแล้ว

จึงประกาศให้ทราบโดยทั่วกัน

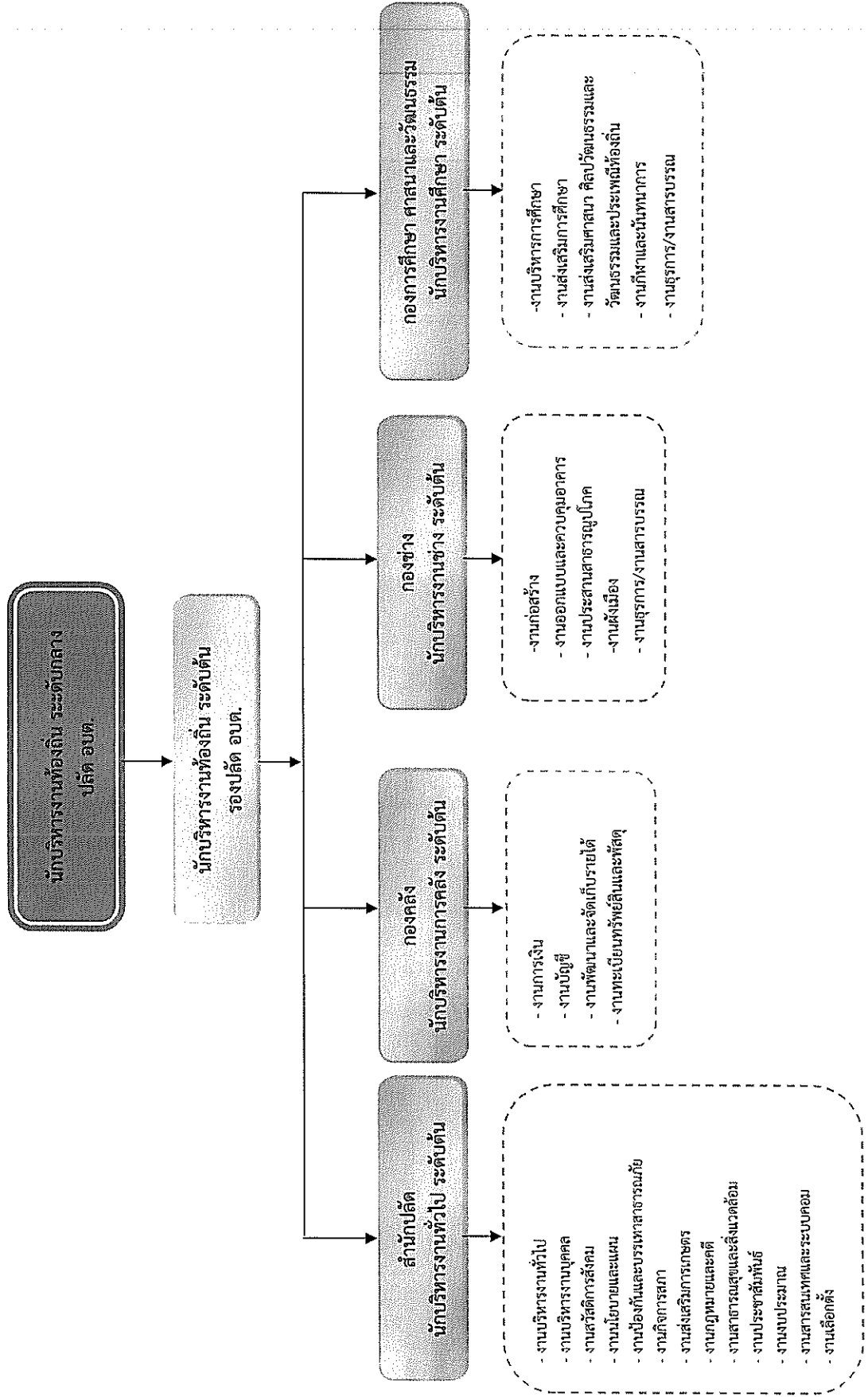
ประกาศ ณ วันที่ ๒๗ เดือน เมษายน พ.ศ. ๒๕๖๓

(นางสาวณัฐนันท์ ยวดกระโทก)

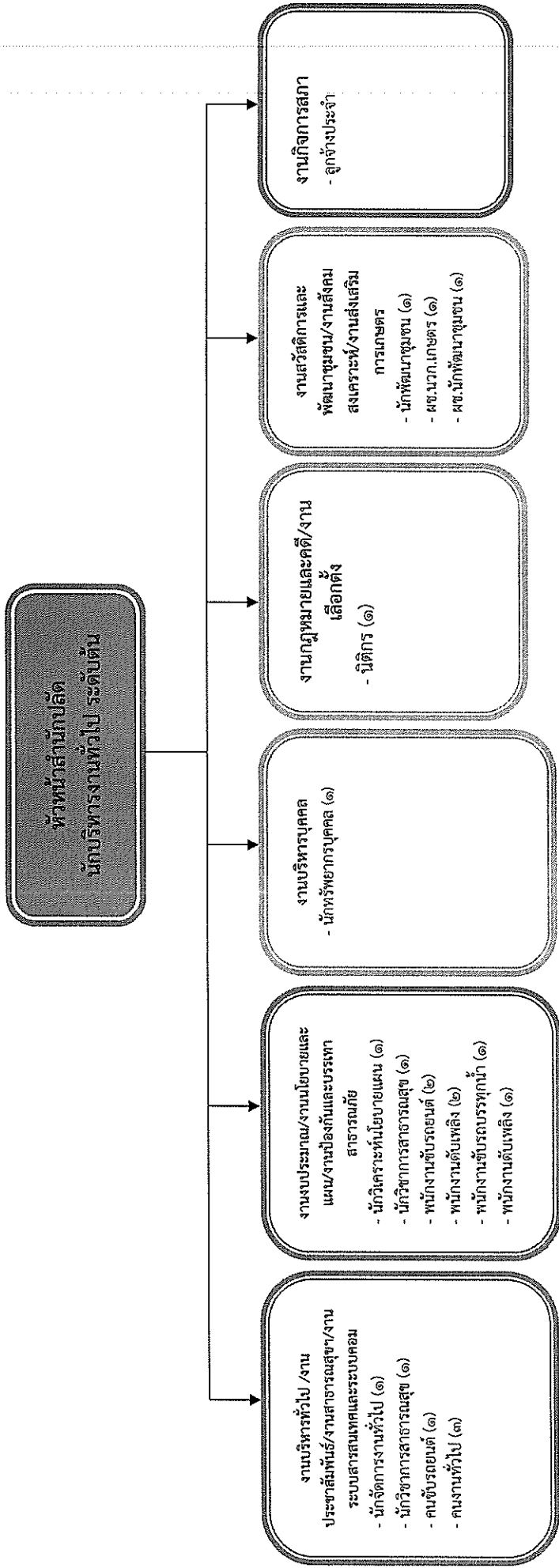
รองปลัดองค์การบริหารส่วนตำบล รักษาการฯ
ปลัดองค์การบริหารส่วนตำบลน้ำบ่อหลวง ปฏิบัติหน้าที่
นายกองค์การบริหารส่วนตำบลน้ำบ่อหลวง



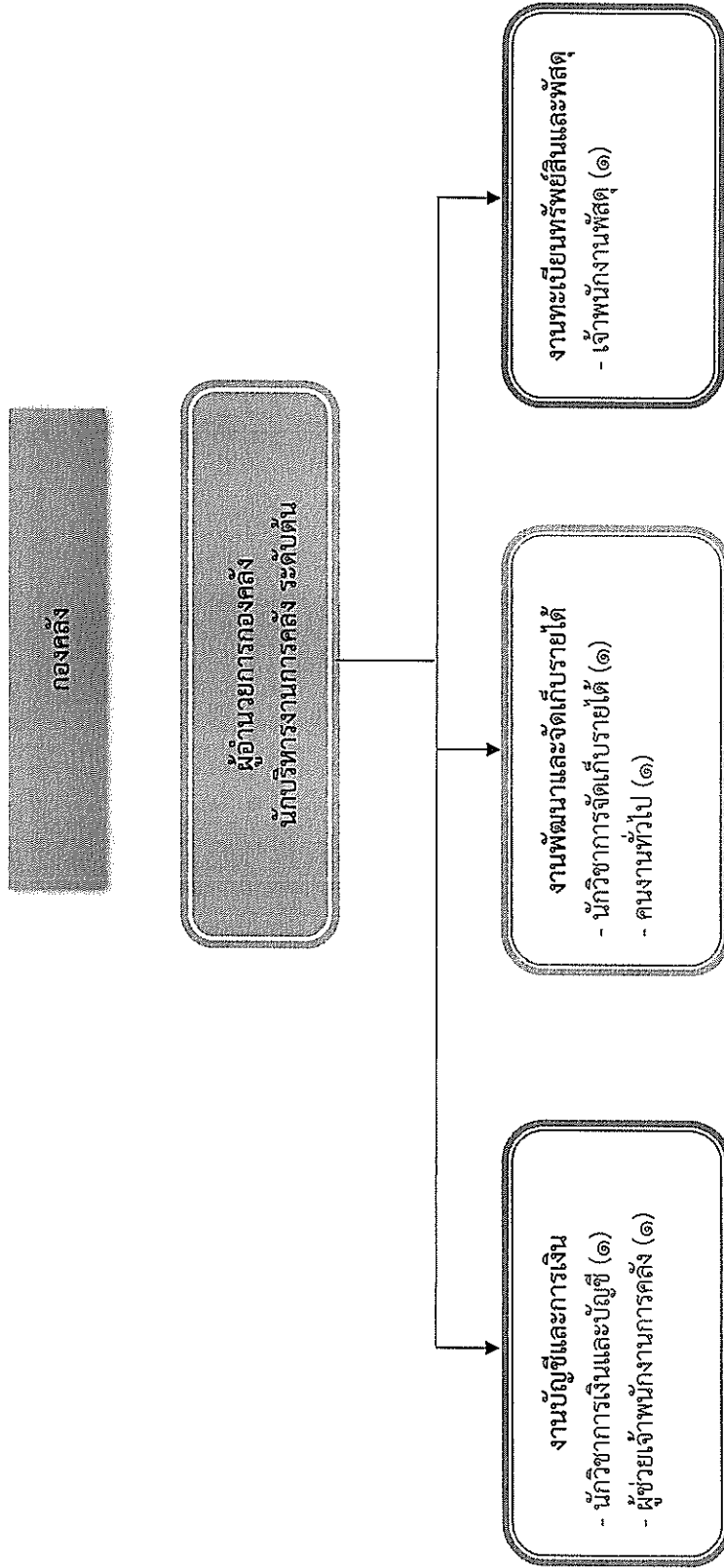
แผนภูมิโครงสร้างการแบ่งส่วนราชการ ตามแผนอัตรากำลัง ปี (๒๕๖๑ - ๒๕๖๓)



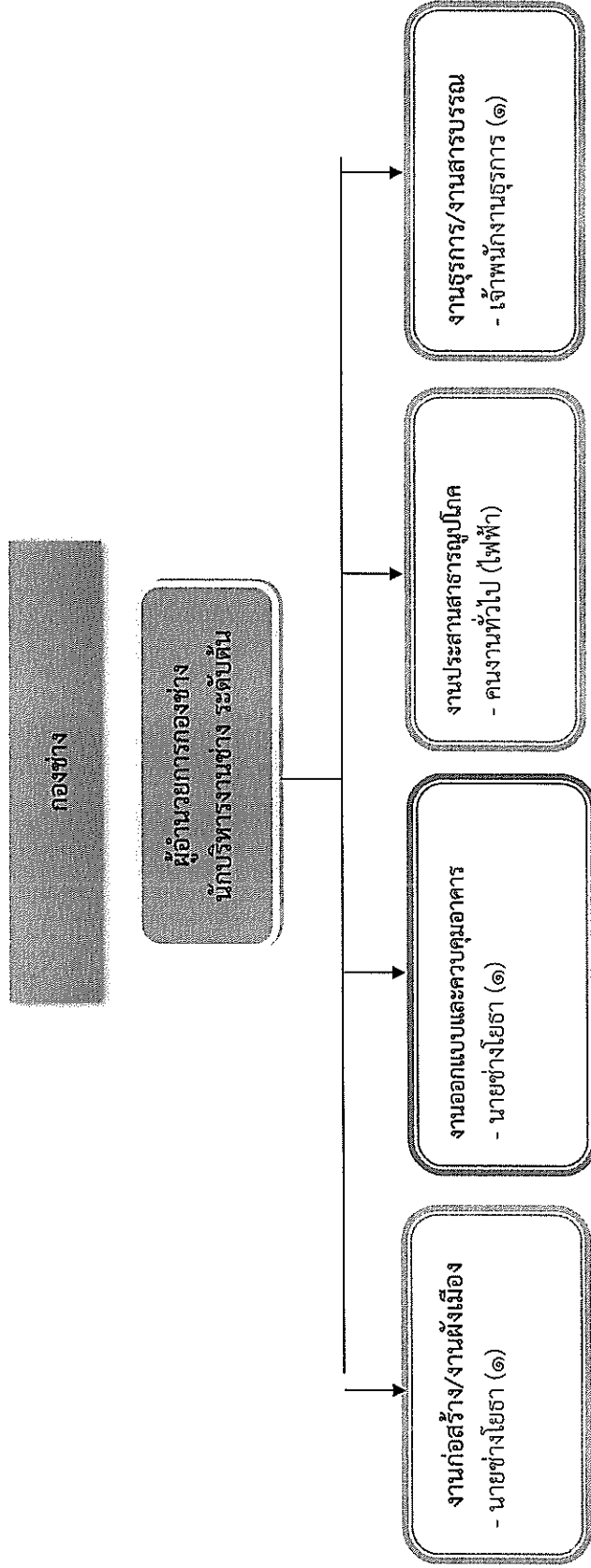
โครงสร้างสำนักงานปลัด



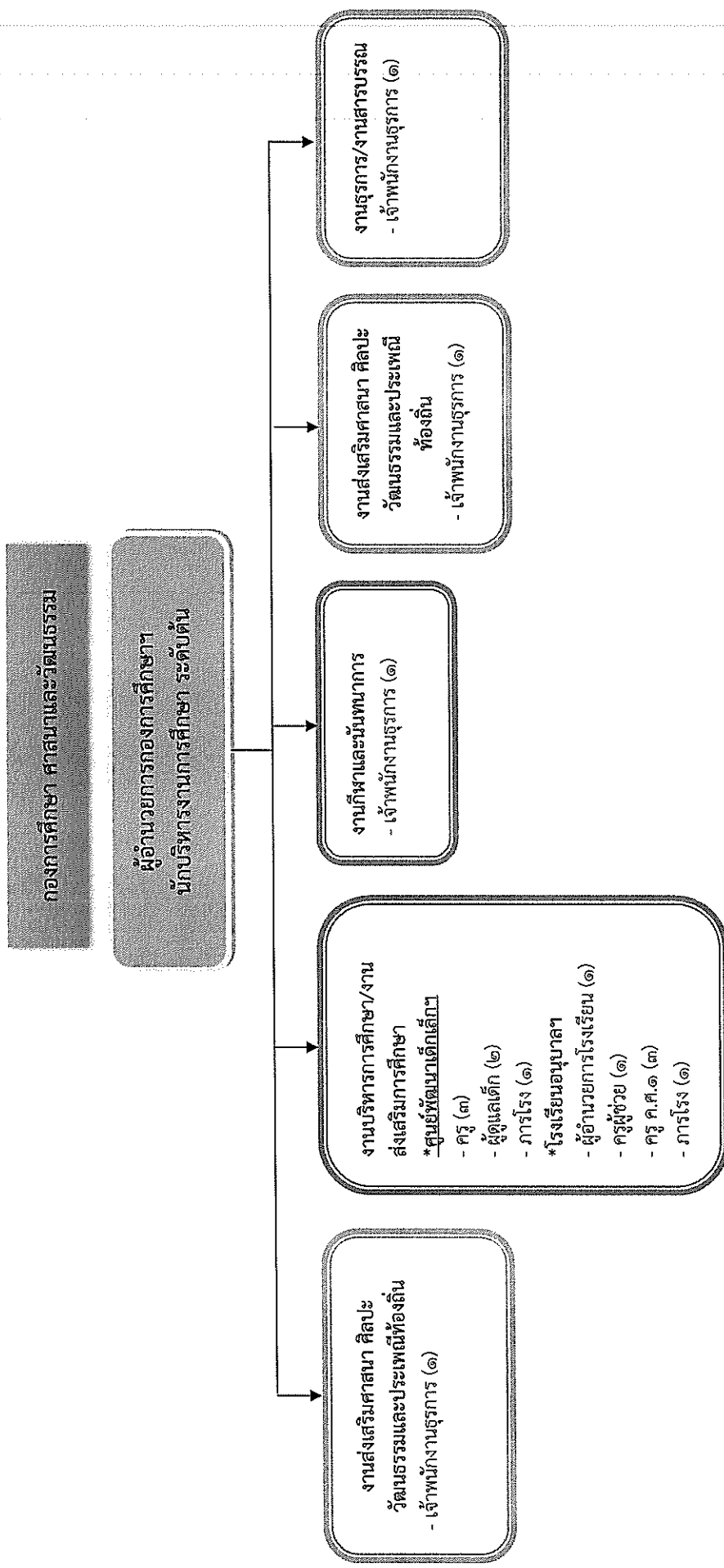
ระดับ	อำนาจการตัดสินใจ	ปริมาณงาน	ปฏิบัติการ	ลูกจ้างประจำ	พนักงานตามภารกิจ	พนักงานจ้างทั่วไป
จำนวน	๑	๑	๕	๑	๒	๔



ระดับ	อำนาจการตัดสินใจ	ชำนาญการ	ปฏิบัติการ	ปฏิบัติงาน	พนักงานตามภารกิจ	พนักงานจ้างทั่วไป
จำนวน	๑	๑	๑	๑	๑	๑



ระดับ	ผู้อำนวยการต้น	ชำนาญงาน	ปฏิบัติงาน	ปฏิบัติงาน/ชำนาญงาน	พนักงานจ้างทั่วไป
จำนวน	๑	๑	๑	๑	๑



ระดับ	อำนาจการต้น	ปฏิบัติงาน	ครู คพต.อบต. คศ.๑	พนักงานจ้างทั่วไป	ผู้อำนวยการโรงเรียน	ครูโรงเรียน คศ.๑	ครูโรงเรียน ครูผู้ช่วย	พนักงานจ้างทั่วไป
จำนวน	๑	๑	๓	๓	๑	๓	๑	๑